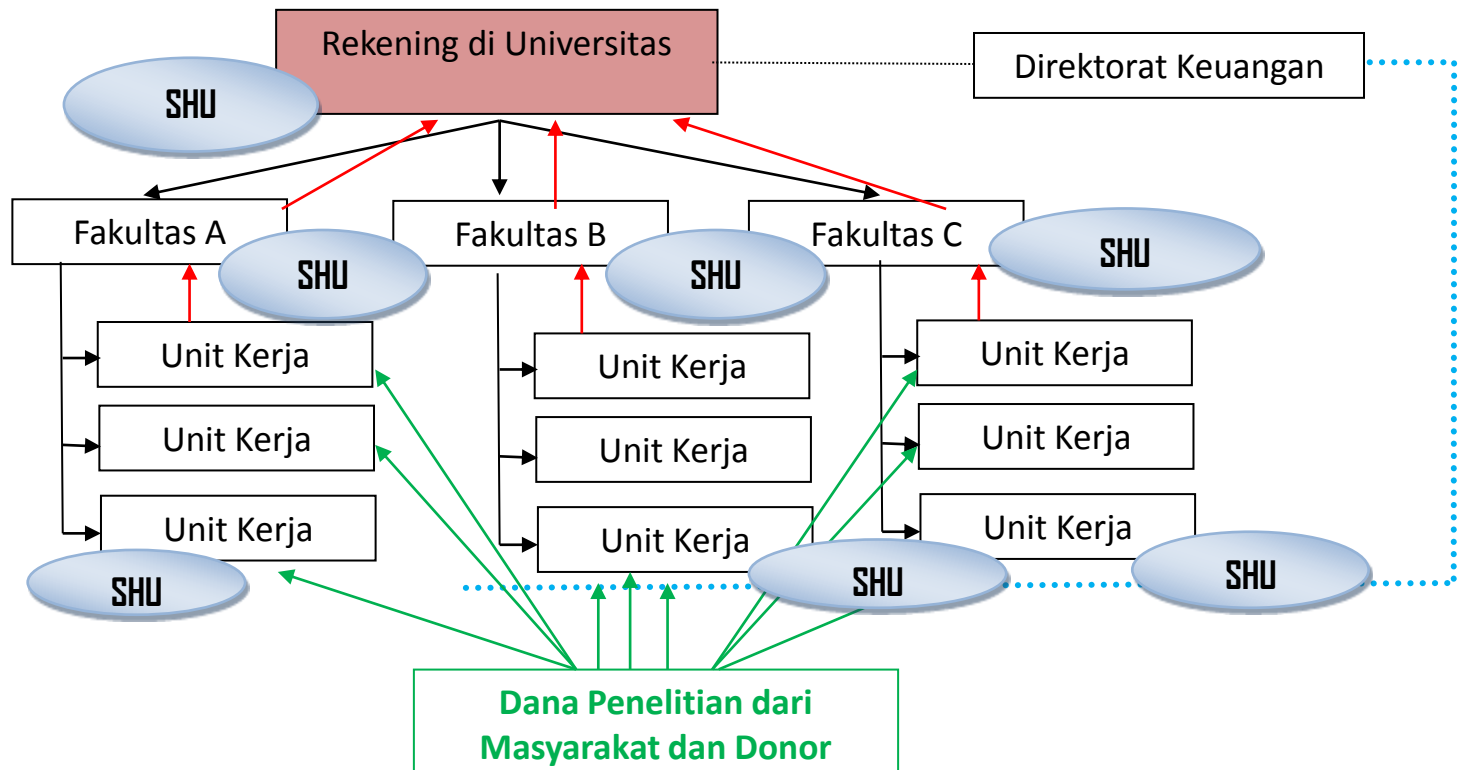


# Persiapan Menuju BLU

Kondisi Saat ini dan Ke Depan

# Kondisi Saat ini

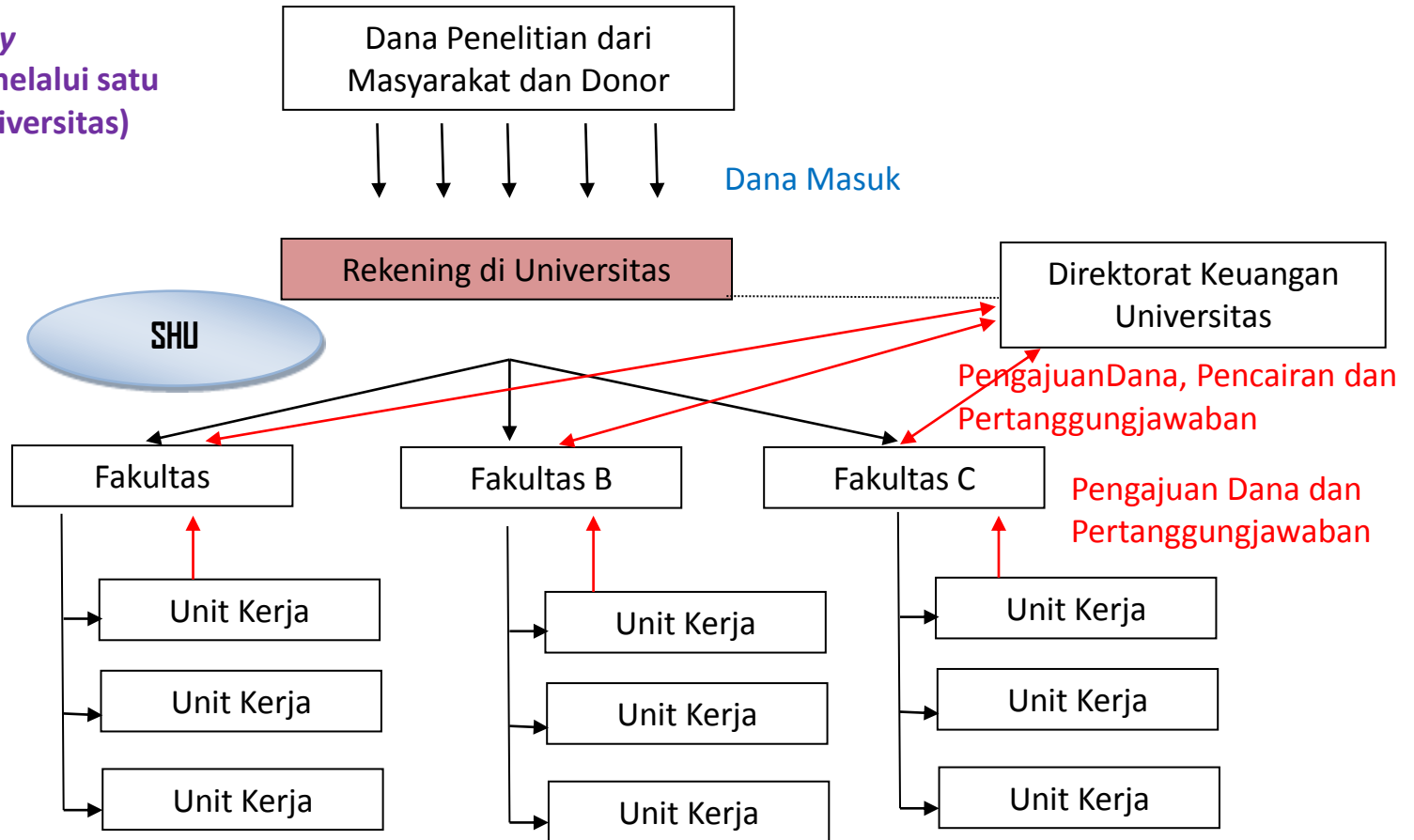
Yang terjadi sampai saat ini



Dulu penerimaan bisa langsung ke unit kerja

# One-Gate Policy - BLU

*One-gate Policy*  
(penerimaan melalui satu rekening di Universitas)



# Kekhawatiran dalam *One-Gate Policy*

- Turunnya dana dari pihak universitas sulit, dan akan terlambat sehingga membuat program penelitian terlambat pula.
- Dana penelitian yang masuk melalui universitas bisa dipotong oleh pihak rektorat tanpa ada negosiasi.
- Dana yang masuk ke sebuah unit, bisa dipergunakan oleh Unit Kerja lainnya. Dikhawatirkan dapat terjadi kesulitan *cash-flow* proyek penelitian kalau terjadi percampuran ini.
- Sisa Hasil Usaha yang dihasilkan oleh sebuah unit kerja, bisa tercampur dengan sisa hasil usaha/kerugian dari unit kerja lainnya. Akibat dari situasi ini, maka tidak ada insentif bagi unit yang penghasil dan efisien.

# Diskusi

- **Apa yang diharapkan agar dana unit kerja (khususnya : lembaga penelitian) tidak tercampur ?**

# Kondisi Saat ini

## **Pengelolaan Keuangan :**

- Virtual account (sub-rekening) dari unit kerja belum ada
- Ketika ada dana masuk, unit kerja belum dapat mengetahui secara otomatis (tidak dapat memantau aliran dana untuk unit kerja)
- Unit kerja belum dapat mengetahui pasti kondisi posisi dana yang dimilikinya (saldo unit kerja)
- Belum ada kebijakan akuntansi dan keuangan yang jelas (juklak juknis) untuk mekanisme pencairan dana

## **Pertanggungjawaban Keuangan**

- Belum ada chart of account atas biaya-biaya pengeluaran untuk setiap unit kerja
- Belum ada kebijakan akuntansi dan keuangan yang jelas (juklak juknis) untuk mekanisme pertanggungjawaban dana.

# Kondisi yang diinginkan

## **Pengelolaan Keuangan**

- Virtual account (sub-rekening) dari unit kerja segera di realisasikan. Adanya kejelasan digit khusus untuk unit kerja (rekening penerimaan dana non pendidikan).
- Ketika ada dana masuk, unit kerja dapat mengetahui secara otomatis. Unit kerja dapat memantau aliran dana / dapat melakukan akses langsung terhadap sistem keuangan.
- Unit kerja dapat mengetahui pasti kondisi posisi dana yang dimilikinya (saldo unit kerja).
- Adanya kebijakan akuntansi dan keuangan yang jelas (juklak juknis) untuk mekanisme pencairan dana (proses administrasi yang harus dilakukan, siapa yang bertanggung jawab, siapa yang boleh mengajukan, batasan nominal yang dapat dicairkan dalam suatu periode, rekening untuk menampung dana yang dicairkan oleh unit kerja, dll).

# Kondisi yang diinginkan

## Pertanggungjawaban Keuangan

- Adanya chart of account atas biaya-biaya pengeluaran untuk setiap unit kerja.
- Misal : chart of account 5.10.15.20.01
  - Angka 5 digit pertama : kode biaya
  - Angka 10 digit kedua : kode Fakultas Kedokteran
  - Angka 15 digit ketiga : kode unit kerja (PMPK)
  - Angka 20 digit keempat : kode kegiatan di unit kerja (d disesuaikan dengan kegiatan yang ada)
  - Angka 01 digit keempat : kode biaya personil (d disesuaikan dengan jenis biaya yang akan dikeluarkan)
- Adanya kebijakan akuntansi dan keuangan yang jelas (juklak juknis) untuk mekanisme pertanggungjawaban dana.