



FACULTY OF MEDICINE
Universitas Padjadjaran



Science for Society

Unit Laboratorium Penelitian dan Pengabdian Masyarakat

Pusat Studi
Kebijakan dan Sistem Kesehatan
(PSKSK)

Fakultas Kedokteran, Universitas Padjadjaran

Anggota Jaringan Kebijakan Kesehatan Indonesia



- Misi : menyelenggarakan, memfasilitasi dan mengkoordinasikan penelitian serta pengabdian masyarakat terintegrasi di bidang kebijakan dan sistem kesehatan.
- Visi : menjadi pusat yang menempatkan keunggulan riset di bidang kebijakan dan sistem kesehatan untuk kemaslahatan masyarakat guna mendorong daya saing bangsa.

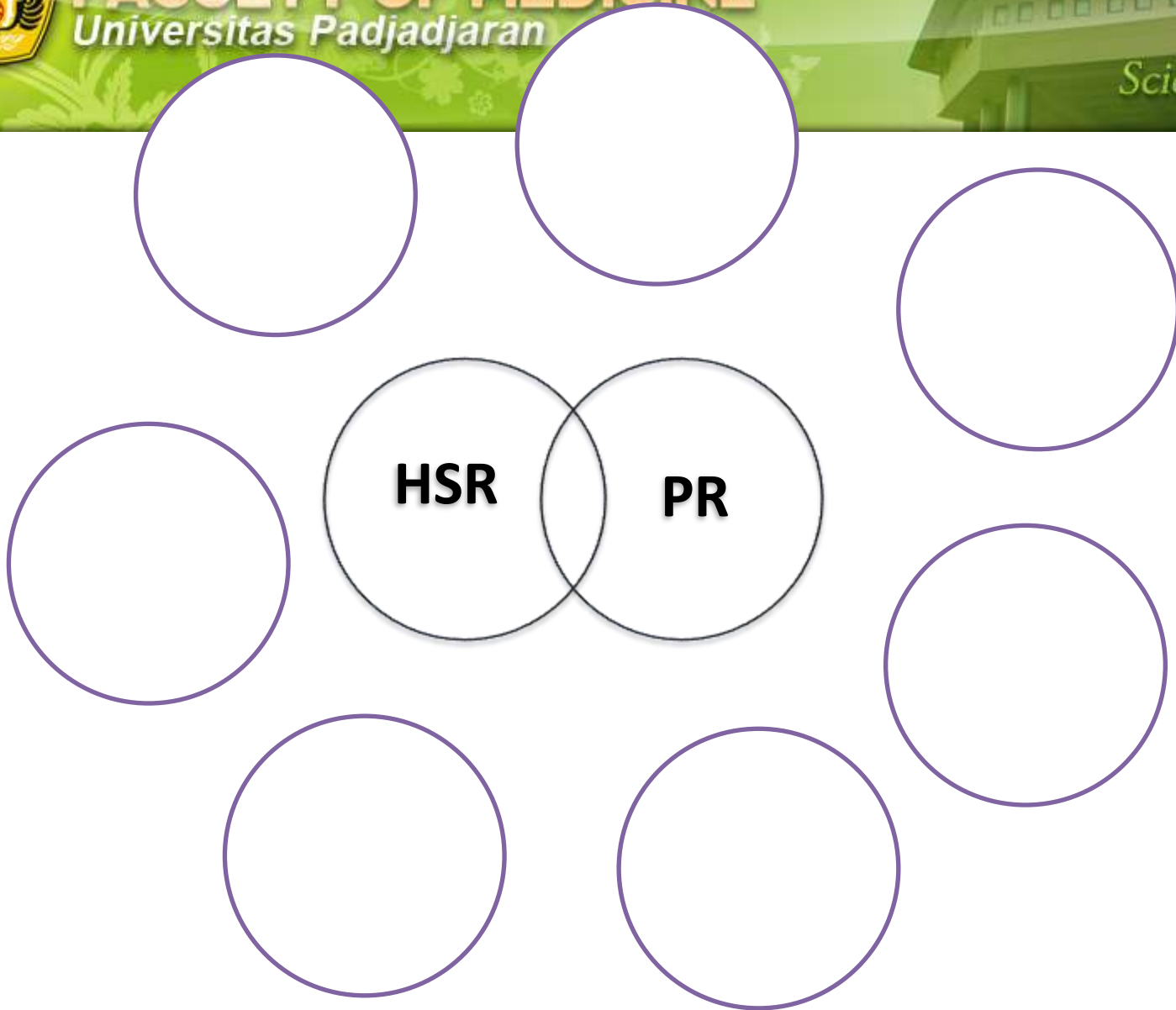


- Nilai-nilai
 - Bermanfaat untuk kemaslahatan umat



Tujuan :

- a). menghasilkan riset dan pengembangan di bidang kebijakan dan sistem kesehatan;
- b). mengembangkan sistem kesehatan;
- c). melakukan advokasi bidang kesehatan.





Analisis lingkungan eksternal

- Peluang
 - Dorongan kepada riset kesehatan cukup tinggi
 - Sumber pembiayaan dari Kementrian dan pemda tersedia walau masih terbatas
 - Kerjasama dengan beberapa centre/universitas di luar negeri
 - Hubungan baik dengan center / universitas di dalam negeri



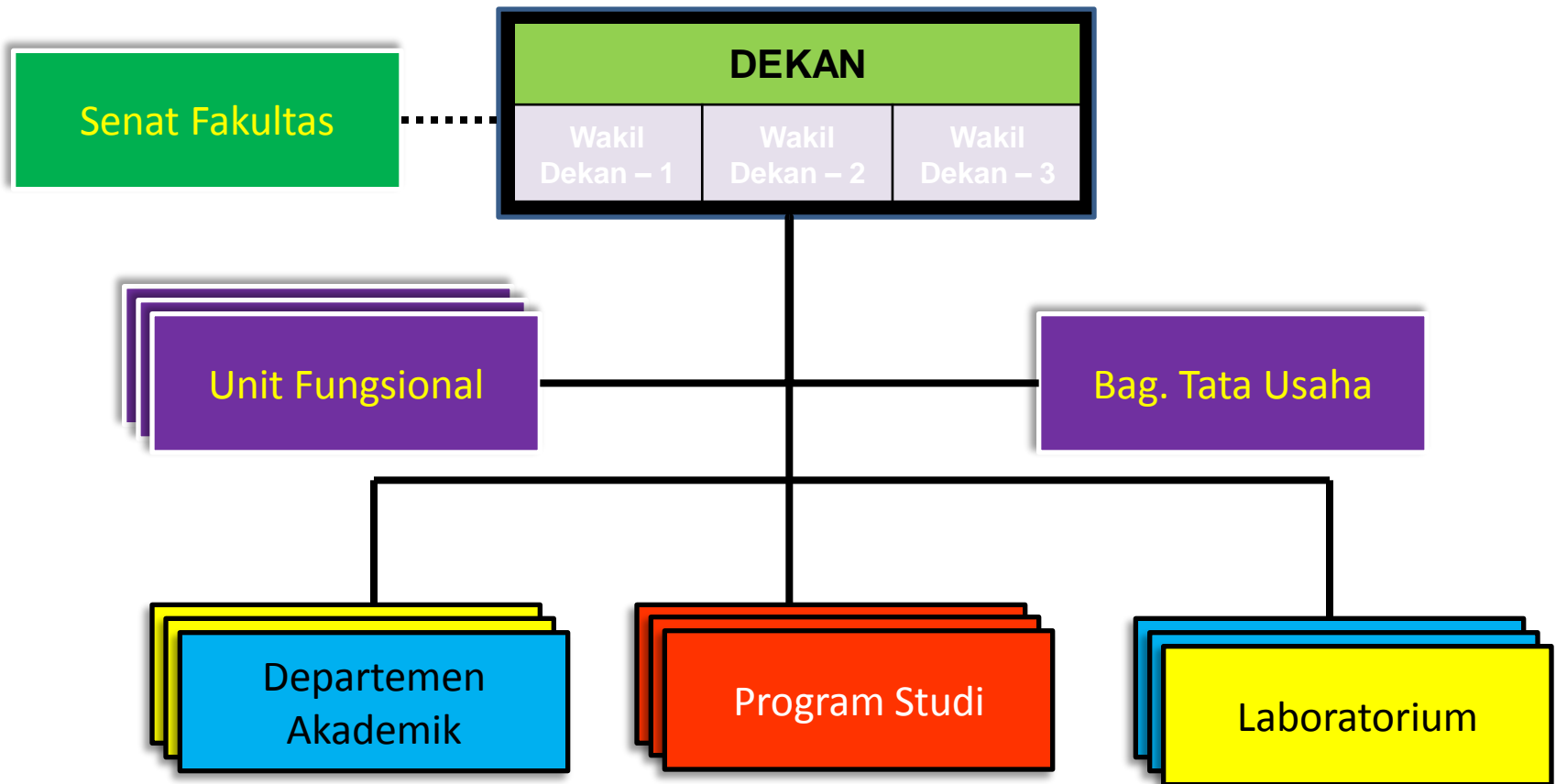
Analisis lingkungan eksternal

- Tantangan
 - Riset belum merupakan kebutuhan dalam pengembangan kebijakan dan sistem kesehatan
 - Pembiayaan riset masih rendah



Analisis Lingkungan Internal

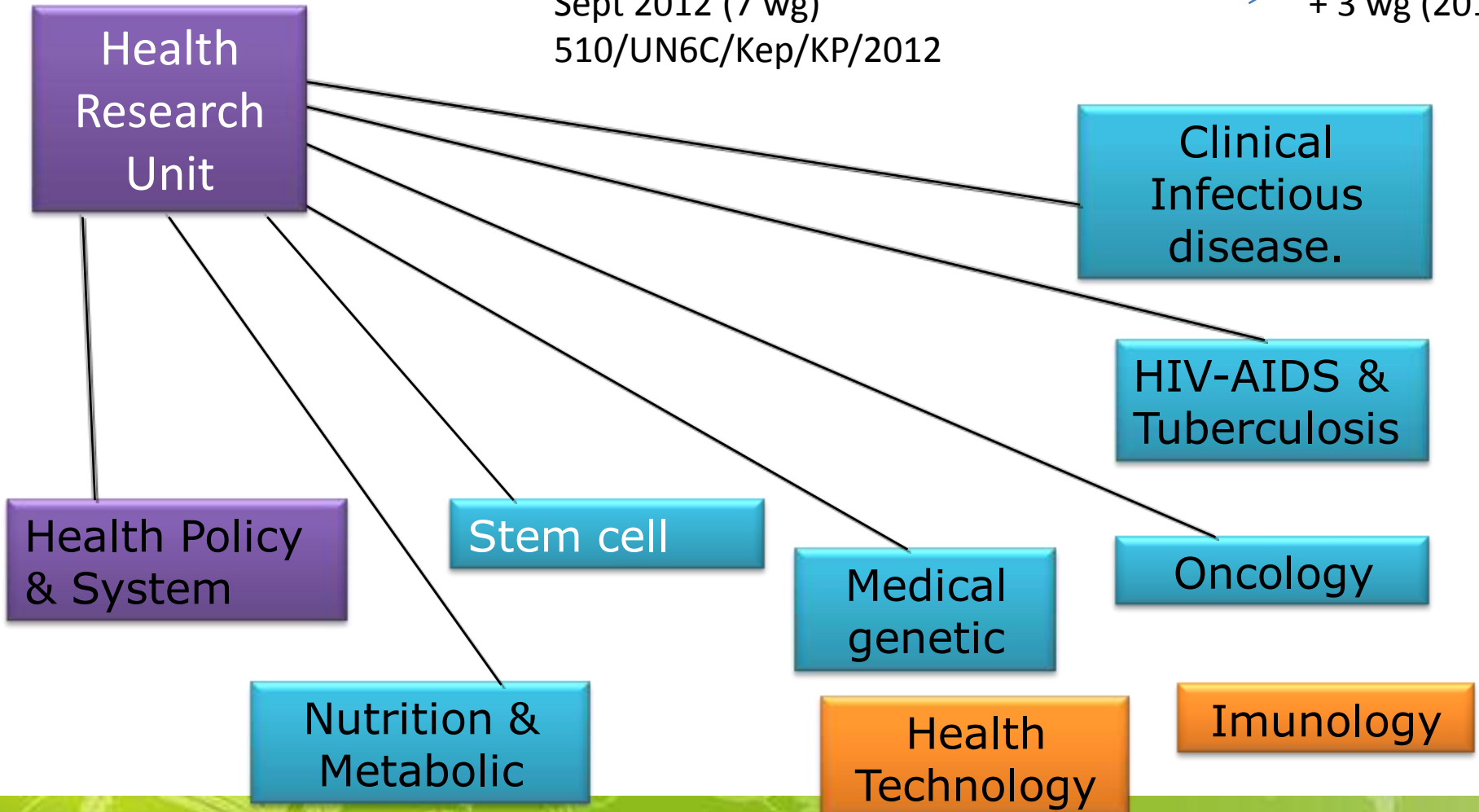
- Kekuatan
 - Perubahan fokus pendidikan ke penelitian
 - Potensi tenaga peneliti tinggi
 - Dukungan fakultas dan universitas
 - Sarana dan prasarana admin tersedia
 - Rekam jejak peneliti
 - Professor grant
 - Kebutuhan network klinisi, kedokteran dasar dengan komunitas





Sept 2012 (7 wg)
510/UN6C/Kep/KP/2012

—————> + 3 wg (2013)





Analisis Lingkungan Internal

- Kelemahan
 - Kapasitas peneliti
 - Pengaturan waktu pendidikan dan penelitian
 - Kapasitas supporting system





Strategi

- Menumbuhkan organisasi: meningkatkan kapasitas peneliti internal, infrastruktur FK,
- Kerja sama (univ DN dan LN, JKK, pemerintahan, LSM)
- Menggali dana dari dalam dan luar univ (Unpad, Dikti, univ mitra, pem)



- Kegiatan utama:
 - Riset
 - Pengembangan
 - Pengabdian Masyarakat: Promosi kesehatan, advokasi
 - Fasilitasi integrasi pendidikan FK: S1, S2, S3
 - Capacity building bidang kesehatan : training, workshop
 - konsultasi



Pelayanan Kesehatan

- PKM
- PKP
- Dokter keluarga
- Sistem Rujukan

Sumberdaya Kesehatan

- Dokter keluarga
- Bidan
- Perawat komunitas

Informasi Kesehatan

- Surveilans
- SIK

Obat, Vaksin

- campak

Pembiayaan Kesehatan

- SJSN
- Jamkesda

Kebijakan Kesehatan & governance

- Kebijakan Publik
- Kebijakan Medik
- Fungsi regulasi



- **Penyusunan skala prioritas program kesehatan (HIV)**
 - Pengembangan perencanaan strategi KPA Jabar : 2012-2013
 - Evaluasi kebijakan penanggulangan HIV Propinsi
 - Penerapan MCDA di program HIV: 2014
- **Pengembangan kebijakan Keswamas**
 - Rencana Aksi Kesehatan Jiwa Masyarakat
 - Pelayanan Keswa di non-spesialis setting
- **Pengembangan Jaminan Kesehatan Jawa Barat (NA-Perda)**
- **Pengembangan dan revisi KTR Kota Bandung (NA-Perda)**
- **Pengembangan Fungsi Regulasi SKD Kota Bandung (lanjutan)**
- **Kajian Kesiapan daerah dalam pelaksanaan JK-SJSN**
- **Pengembangan kebijakan gizi masyarakat dan gizi medik**



Tema/ sub tema		Aktivitas	2013	2014	2015	2016
1.	Kebijakan Penyakit infeksi:					
1.1	Influenza	Evaluasi kebijakan HAI	V	V	V	
1.2	Dengue	Perubahan iklim dan insidensi dengue Jabar		V	V	V
1.3	TB	OR TB Laten		V	V	V
1.4	HIV/ AIDS	Evaluasi Kebijakan HIV Provinsi	V			
		Model perencanaan dan prioritas anggaran	V	V		



	Tema/ sub tema	Aktivitas	2013	2014	2015	2016
2.	Kebijakan Penyakit non infeksi :					
2.1	Oncology	model register penyakit		V	V	V
2.2	Gizi	kebijakan publik/ medik dalam yankes	V	V	V	V
2.3	Adiksi dan Community Mental Health	OR adiksi nikotin Gelsi dan Pasung	V V	V	V	V



Tema/ sub tema	Aktivitas	2013	2014	2015	2016
3. Pengembangan Sistem Kesehatan:					
3.1 Regulasi dan Mutu Pelayanan Kesehatan	Sistem Regulasi Kesehatan	v	v	v	
	Mutu Pelayanan JKN-SJSN		v	v	v
3.2 Pembiayaan Kesehatan	Formulasi Kebijakan Jaminan Kesehatan Daerah	v			
	Evaluasi Implementasi Kebijakan JKN	v	v	v	v



3.3	Pelayanan Kesehatan	Sistem Pelayanan Kesehatan Primer		v	v	v
		E-Health Sistim Yan Rujukan		v	v	v
		Sistem Yankeswa masyarakat	v	v	v	v
		sistem yan dokter keluarga		v	v	v
3.4	Sistem surveilans dan respon berbasis masyarakat	SSRBM Gizi: Pantura, NTT, JtN	v	v	v	
		SSR Influenza, TB, dengue		V	V	V
		SSR Kab Bangka	v	v	v	v
3.5	Obat dan Vaccine	Evaluasi vaccine Campak	v			



- Keterkaitan dengan pendidikan
 - PROGRESS : profesor grant
 - Rencana kerja sama dengan Nijmegen (2014)

HIV/AIDS Priority Setting Project

Collaboration between:

Center for Health Systems and Policy, FK UNPAD

&

NICHE, Radboud University Nijmegen, The Netherlands

**Noor Tromp^{1,2}, Adiatma Siregar^{1,2}, Rozar Prawiranegara², Deni Sunyaya³,
Rob Baltussen^{1,2}**

¹ NICHE, Radboud University Nijmegen Mlhealth edical Center, The Netherlands

² IMPACT project, Padjadjaran University Bandung, Indonesia

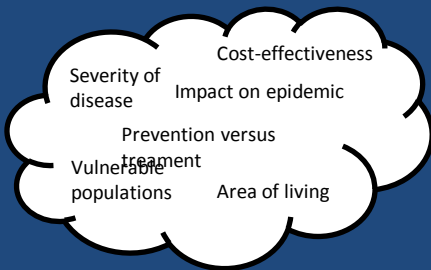
³ Department of Public Health, Padjadjaran University Bandung, Indonesia



1. Priority setting focuses on the problem that there is limited funding for HIV/AIDS control

2. Multi criteria play a role in priority setting

3. We aim to improve priority setting, by ensuring a fair process whereby multi criteria and the views of different stakeholders are included



CURRENT PRACTICE

VIEW OF STAKEHOLDERS

PRIORITY SETTING EXERCISE



**Komisi Penanggulangan AIDS
Provinsi Jawa Barat**

Jenderal Soedirman Soedirman, Jl. Diponegoro No. 100
No. 40 40132 40 100 No. 40132 40 100
www.komisi-penanggulangan-aids.org





Proyeksi anggaran:

- 2013: Rp. 534 juta
- 2014: Rp. 700 juta
- 2015 : Rp. 948 juta
- 2016 : Rp. 1 024 juta